

# III EURODEFI ECONOMIC FORUM 30 NOVEMBRE 2018 FONDAZIONE AMBROSIANEUM, VIA DELLE ORE 3 - MILANO



**Innovazione ed internalizzazione: motori di successo per le nostre PMI**

## IL PROGRAMMA

**Ore 14.00** REGISTRAZIONE PARTECIPANTI

**Ore 14.30** SALUTI E PRESENTAZIONE DEL FORUM

Giacomo Pomati, Presidente Eurodefi - Dottore Commercialista in Pavia

Sergio Sandali, Vice Presidente Eurodefi e Fondatore Janus Club - Dottore Commercialista in Treviso

**Presiede e modera: Gianandrea Toffoloni, Vice Presidente Eurodefi - Dottore Commercialista in Milano**

La partecipazione è libera e gratuita previa iscrizione <http://www.eurodefi.org/innovazione-ed-internalizzazione>

## GLI INTERVENTI

**Dott. Gian Angelo Bellati**

● *Tornasse Marco Polo che farebbe?*

**Gen. Roberto Bernardini**

● *Geomappe economiche e la ricerca delle opportunità più promettenti in relazione all'evoluzione dei mercati.*

**Prof. Wladimir Biasia**

● *Vincere i rischi valutari nel mercato globale.*

**Avv. Antonio de Capoa**

● *Le cautele da adottare nella negoziazione e nella stipulazione di accordi con aziende estere.*

**Prof. Cristina Boari**

● *Reti d'impresa tra fornitori: relazioni innovative e gestione della conoscenza nei cluster industriali.*

**Dott.ssa Paola Palmerini e  
Cesare Garbini**

● *L'utilizzo dei temporary management per l'internazionalizzazione delle PMI.*

**Dott. Pietro Ebreo**

● *Profili fiscali dei processi di integrazione e di internazionalizzazione: metodi e opportunità.*

**Dott. Davide Arculeo**

● *Innovare in sicurezza: rischi e opportunità ai tempi dell'industria 4.0*

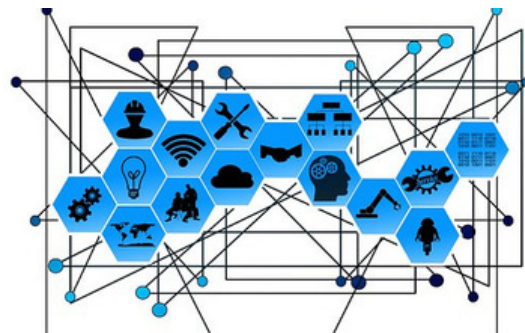
**TESTIMONIANZE E INTERVENTI**

**Conclusioni di Marco Salvadeo, Vice Presidente Oltrepò - Confindustria Pavia**

Il dott. Gianmaria Feleppa, Presidente di UCAPITAL presenta il portale di UCapital, messo a disposizione di Eurodefi, per la compravendita di PMI ed altre business opportunities.

In collaborazione con:

# III EURODEFI ECONOMIC FORUM 30 NOVEMBRE 2018 FONDAZIONE AMBROSIANEUM VIA DELLE ORE, 3 - MILANO



**Innovazione ed internalizzazione: motori di successo per le nostre PMI**

## I RELATORI



**Gian Angelo Bellati: Consulente istituzionale d'impresa.**

Ha lavorato presso le istituzioni europee a Bruxelles, presso Alenia Finmeccanica; è stato segretario generale di Euro Sportello ed Unioncamere del Veneto. E' consulente su tematiche di diritto comunitario e finanziamenti UE. E' delegato della Camera di Commercio italo tedesca di Monaco e dell'European American Business Organization di New York per il Nord Est. E partner di Janus Club.



**Cristina Boari: Ordinario di Economia e gestione delle imprese all'Università di Bologna e componente del Comitato Scientifico di Eurodefi.**

Ha diretto il Dipartimento di Scienze Aziendali e coordinato il Dottorato in Direzione aziendale. E' stata visiting scholar presso la Hitotsubashi University di Tokyo, la University of Wisconsin di Madison, la Jaume I University di Castellon de la Plana e la Universidade Federal do Rio Grande do Sul di Porto Alegre. Si occupa del rapporto tra relazioni inter-organizzative, innovazione ed imprenditorialità.



**Roberto Bernardini: Esperto di geopolitica e Relazioni Internazionali.**

Generale di Corpo d'Armata (riserva), già Comandante di Vertice delle Forze operative Terrestri dell'Esercito ha maturato rilevanti esperienze all'estero nel campo diplomatico e delle istituzioni internazionali. E' iscritto a EUROMED-IHEDN Associazione dell'Istituto Alti Studi della Difesa francese che si occupa di problematiche del Mediterraneo. E' esperto di riferimento per la geopolitica dell'Associazione HISTORIA LIMES CLUB, docente ai Corsi di Geopolitica tenuti dal sodalizio. Opinionista in trasmissioni televisive di CANALE ITALIA, collabora con varie testate giornalistiche anche online e svolge intensa attività di conferenziere su temi geopolitici. E partner di Janus Club.



**Paola Palmerini: Presidente di ATEMA, Associazione per il Temporary Management.**

E' partner fondatore e AD di Business Management Consultants (B.M.C.) network di liberi professionisti e manager che si occupano di gestione e governance di impresa. E' membro di APB, Ass. Professionale del Settore Banche e Finanza, e di Associazioni di Imprenditrici e Dirigenti di Azienda. Si occupa di strategia e sviluppo organizzativo, di sviluppo di sistemi di governance aziendale. E' stata Amministratore Delegato e Direttore Generale di grandi Aziende nel settore consulenza e servizi ITC. Ha partecipato all' Executive al Board IBM Italia e per oltre vent'anni è stata consigliere di amministrazione di sue partecipate.



**Wladimir Biasia: Esperto di problematiche valutarie e di copertura di rischi finanziari.**

Docente di Banca e Finanza presso l'Università degli Studi di Udine e presso Assiom Forex. Fondatore di WB ADVIORS SCF e di B&S Joint (prima società di ricerca e consulenza indipendenti in Italia). E' opinionista per i temi economici della redazione giornalistica di Rai 1, Radio 24, Sky CNBC, Bloomberg e AP Dow Jones. Pubblica una newsletter sui mercati seguita da migliaia di consulenti e operatori finanziari. E partner di Janus Club.



**Pietro Ebreo: Dottore Commercialista in Milano e Consigliere di Eurodefi.**

E' docente di fiscalità delle imprese del MIP Politecnico di Milano. E' fondatore e partner dello Studio Associato Ebreo & Partners di Milano che e si occupa di Consulenza tributaria e societaria, ristrutturazione e pianificazione fiscale di società e patrimoni familiari, contenzioso tributario, due diligence e gestione delle patologie fiscali d'impresa.



**Antonio de Capoa: Avvocato internazionalista. Associato Eurodefi.**

Docente presso l'università di Bologna, NIBI (Promos di Milano) e presso ALTALEX. Esperto di diritto commerciale e societario internazionale. Lo studio legale da lui fondato è operativo in varie sedi estere. Visiting professor ed autore di oltre 70 pubblicazioni di cui sei monografie. E partner di Janus Club.



**Davide Arculeo: Amministratore Delegato di Mida Broker e Consigliere Eurodefi.**

Broker di assicurazioni, ricopre dal 1996 la carica di Amministratore Delegato di MIDA. E' esperto in attività di Risk Management rivolte prevalentemente alle aziende. E' inoltre socio dell'Associazione Italiana dei CEO, AICEO e Consigliere di AIBA (Associazione Italiana Brokers di Assicurazioni e Riassicurazioni).



La partecipazione è libera e gratuita previa iscrizione <http://www.eurodefi.org/innovazione-ed-internalizzazione>

L'Ordine Dottori Commercialisti ed E.C. ha approvato l'iniziativa e ha richiesto al CNDCEC l'attribuzione di 4 Crediti Formativi per gli iscritti partecipanti al Convegno.

In collaborazione con:

